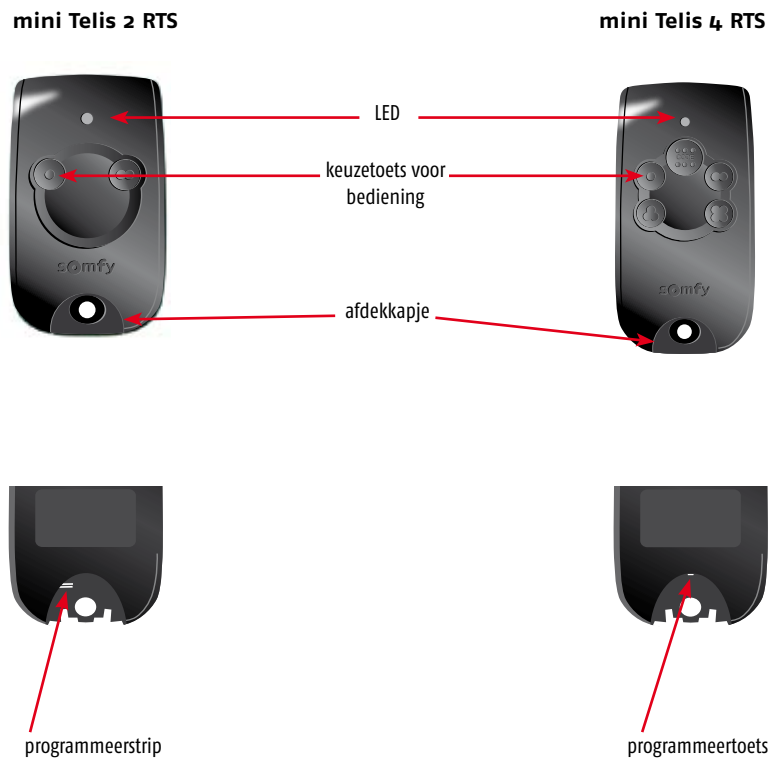


Werken met de mini Telis 2 RTS en de mini Telis 4 RTS

Uitgangspunten:

- De mini Telis 2 RTS en de mini Telis 4 RTS kunnen werken in combinatie met de Somfy RTS motoren en andere RTS ontvangers.
- Met de mini Telis 2 RTS en de mini Telis 4 RTS kan je een Somfy RTS buismotor **NIET AFSTELLEN**.
- De Somfy RTS buismotor **MOET** dus al afgesteld zijn.
- De Somfy RTS buismotor **MOET** al geprogrammeerd zijn op een Telis RTS, een Centralis RTS of een Chronis RTS.
- Gebruik een kleine, passende, schroevendraaier.



Toevoegen mini Telis 2 RTS

(Na het afstellen en programmeren met de Telis 1)

1 Verwijder het afdekkapje van de mini Telis 2 RTS



Schuiven

2 Gebruik de geprogrammeerde afstandsbediening Telis 1



Achterkant Telis RTS



Korte beweging

3



Verbind de programmeerstrips
(kort) met een
passende schroevendraaier



LED op voorzijde knippert
→ OK

4 Motor programmeren op het gewenste kanaal



Druk kort op de gewenste
bedieningstoets



Korte beweging → OK

De motor is nu geprogrammeerd
op de gekozen bedieningstoets.
Schuif het afdekkapje terug op de
mini Telis 2 RTS.

Verwijderen afstandsbediening Telis 1

Begin met de geprogrammeerde mini Telis 2 RTS

1 Verwijder het afdekkapje van de mini Telis 2 RTS



Schuiven

2



Verbind de programmeerstrips (kort) met een passende schroevendraaier



LED op voorzijde knippert → OK

2 sec.



Druk op de geprogrammeerde bedieningstoets



Korte beweging

3 Gebruik de geprogrammeerde afstandsbediening Telis 1



< 1 sec.

Achterkant Telis RTS

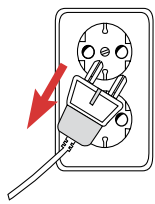


Korte beweging

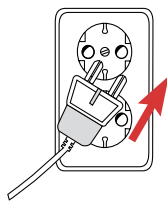
De Telis RTS is uit het geheugen van de motor gewist.
Schuif het afdekkapje terug op de mini Telis 2 RTS.

Vervangen van een verloren mini Telis 2 RTS

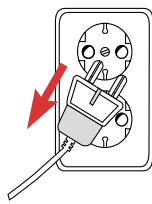
1 Dubbele spanningsonderbreking



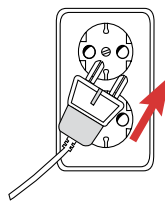
2 sec. UIT



10 sec. IN



2 sec. UIT



IN



5 sec.

of



5 sec.

2 Verwijder het afdekkapje van de mini Telis 2 RTS



Schuiven



Verbind de programmeerstrips (kort) met een passende schroevendraaier



LED op voorzijde knippert → OK

3 Motor programmeren op het gewenste kanaal



Druk kort op de gewenste bedieningstoets



Korte beweging → OK

De motor is nu geprogrammeerd op de gewenste bedieningstoets. Alle zenders die op de motor geprogrammeerd waren zijn nu gewist.

Toevoegen mini Telis 4 RTS

(Na het afstellen en programmeren met de Telis 1)

1 Verwijder het afdekkapje van de mini Telis 4 RTS



Schuiven

2 Gebruik de geprogrammeerde afstandsbediening Telis 1



< 1 sec.

Achterkant Telis RTS



Korte beweging

3



Druk kort op de programmeertoets van de mini Telis 4 RTS



LED op voorzijde knippert
→ OK

4 Motor programmeren op het gewenste kanaal



Druk kort op de gewenste bedieningstoets
De codetoets mag **NIET** gebruikt worden



Korte beweging → OK

De motor is nu geprogrammeerd op de gekozen bedieningstoets. Schuif het afdekkapje terug op de mini Telis 4 RTS.

Verwijderen afstandsbediening Telis 1

Begin met de geprogrammeerde mini Telis 4 RTS

1 Verwijder het afdekkapje van de mini Telis 4 RTS



Schuiven

2



Druk kort op de programmeertoets van de mini Telis 4 RTS



LED op voorzijde knippert
→ OK



Druk op de geprogrammeerde bedieningstoets



Korte beweging

3 Gebruik de geprogrammeerde afstandsbediening Telis 1



Achterkant Telis RTS

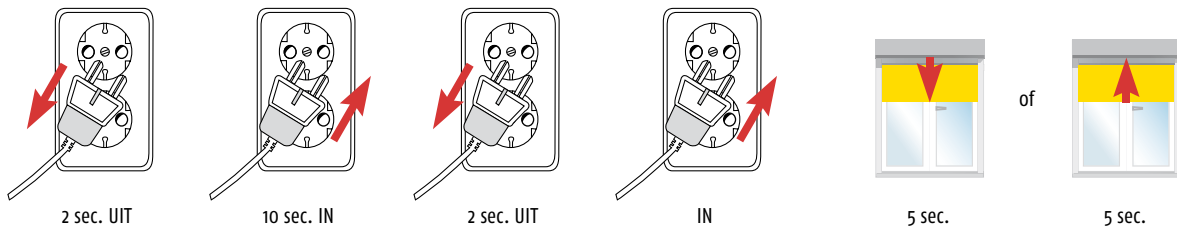


Korte beweging

De Telis RTS is uit het geheugen van de motor gewist.
Schuif het afdekkapje terug op de mini Telis 4 RTS.

Vervangen van een verloren mini Telis 4 RTS

1 Dubbele spanningsonderbreking



2 Verwijder het afdekkapje van de mini Telis 4 RTS



Schuiven



Druk kort op de programmeer-
toets van de mini Telis 4 RTS



LED op voorzijde knippert
→ OK

3 Motor programmeren op het gewenste kanaal



Druk kort op de gewenste bedieningstoets
De code toets mag **NIET** gebruikt worden



Korte beweging → OK

De motor is nu geprogrammeerd op de gewenste bedieningstoets.
Alle zenders die op de motor geprogrammeerd waren zijn nu gewist.

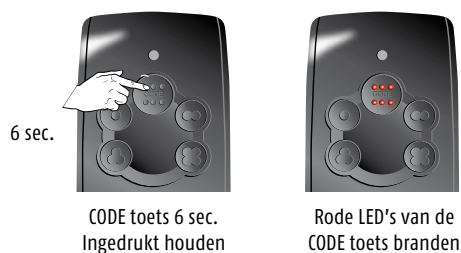
Toetsblokkering instellen bij de Mini Telis 4

LET OP:

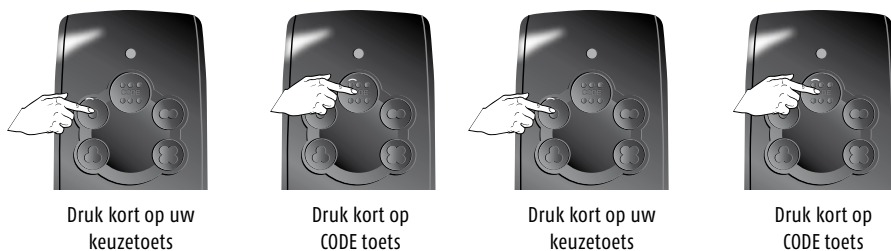
- Lees eerst alle aanwijzingen door
- Kies de kanaaltoets die u wilt gebruiken voor de toetsblokkeringsfunctie
- U kunt elk kanaal kiezen wat u wilt
- In dit voorbeeld is gekozen voor kanaal 1



1



2



Na 30 seconden wachten wordt de toetsblokkeringsfunctie actief.

Gebruiken van de Mini Telis 4 met toetsblokkering

1 Tijdelijk opheffen van de toetsblokkering



Druk kort op uw keuzetoets



Druk kort op CODE toets

- De zender kan nu normaal gebruikt worden.
- Na 30 seconden wordt de toetsenblokkeringsfunctie weer actief.

Volledig wissen van de toetsblokkering van de Mini Telis 4

1 Tijdelijk opheffen van de toetsblokkering



Druk kort op uw keuzetoets



Druk kort op CODE toets

De zender moet nu normaal werken.
Controleer dit.

2 Wissen van de toetsblokkering



6 sec.

CODE toets 6 sec.
Ingedrukt houden



Rode LED's van de
CODE toets branden



Druk 5 x kort op de
CODE toets.

3 Controle

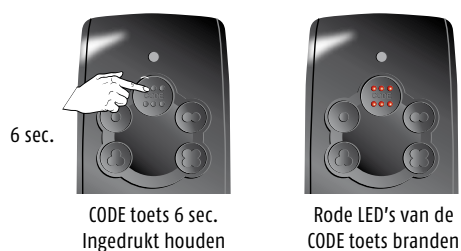
De toetsblokkering is volledig gewist.
Test dit.

Toetsblokkering met persoonlijke code instellen bij de Mini Telis 4

LET OP:

- Lees eerst alle aanwijzingen door
- Kies de kanaaltoetsen die u wilt gebruiken voor de persoonlijke code
- U kunt elke gewenste 4-cijferige combinatie kiezen die u wilt
- In dit voorbeeld is gekozen voor de cijfercombinatie 1-2-3-4

1



2 Toets achter elkaar uw 4-cijferige code in (in dit voorbeeld 1 -2 -3 -4)



3 Toets opnieuw, achter elkaar, uw 4-cijferige code in (ter bevestiging)



Na 2 minuten wachten wordt de toetsblokkering actief en kunt u de zender niet gebruiken

Gebruiken van de Mini Telis 4 met persoonlijke code

1 Tijdelijk opheffen van de toetsblokkering

Toets achter elkaar uw 4-cijferige code in (in dit voorbeeld 1 -2 -3 -4)



Druk kort op
1^e keuzetoets



Druk kort op
2^e keuzetoets



Druk kort op
3^e keuzetoets



Druk kort op
4^e keuzetoets



Druk kort op
CODE toets

- De zender kan nu normaal gebruikt worden.
- Na 2 minuten wordt de toetsenbordblokkeringfunctie weer actief.

Volledig wissen van de toetsblokkering met persoonlijke code

- 1 Tijdelijk opheffen van de toetsblokkering
Toets achter elkaar uw 4-cijferige code in (in dit voorbeeld 1 -2 -3 -4)



Druk kort op
1^e keuzetoets



Druk kort op
2^e keuzetoets



Druk kort op
3^e keuzetoets



Druk kort op
4^e keuzetoets



Druk kort op
CODE toets

De zender moet nu normaal werken.
Controleer dit

- 2 Wissen van de toetsblokkering



6 sec.

CODE toets 6 sec.
Ingedrukt houden



Rode LED's van de
CODE toets branden



Druk 5x kort op
CODE toets

- 3 Controle

De toetsblokkering is volledig gewist.
Test dit.